



Bucher & Ehmer

Praxis
für Sprachtherapie,
Systemische Beratung
und Supervision

Bucher & Ehmer

Sandra Bucher
Dipl.Päd./Sprachtherapeutin

Bettina Ehmer
Dipl.Päd./Sprachtherapeutin,
Systemische Familien-
therapeutin

Bucher & Ehmer
Praxis für Sprachtherapie
Hagener Str. 295
44229 Dortmund
(Kirchhörde)

Telefon: 0231 - 22 26 26 60
Fax: 0231 - 22 27 82 83
Email: info@bucher-ehmer.de
Internet: www.bucher-ehmer.de

Praxis für Sprachtherapie
Systemische Beratung und Supervision

Termine nach telefonischer Vereinbarung

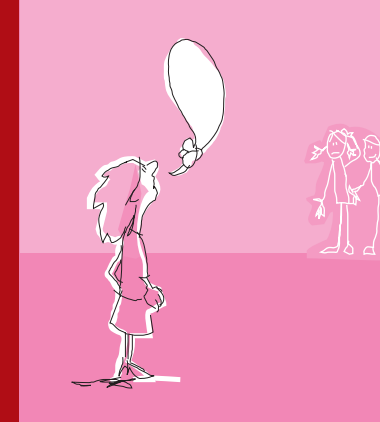
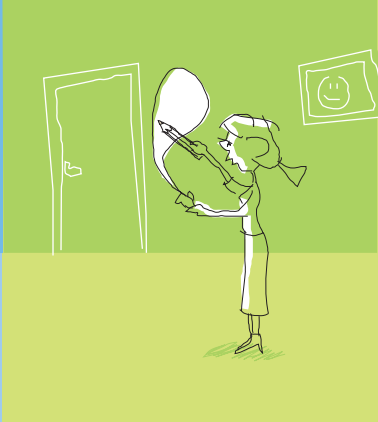
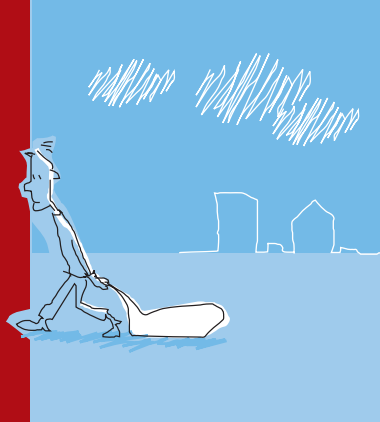


Sprache und Sprechen ist mehr als das fehlerlose Aneinanderreihen von Wörtern und Sätzen. In kommunikativen Prozessen gestalten wir unsere Gemeinschaft und bringen unsere Persönlichkeit zum Ausdruck.

Die Bedeutung von Sprache beginnt mit der kindlichen Eroberung der Umwelt, läuft über den Aufbau von sozialen Netzen und ist nicht zuletzt eine Schlüsselkompetenz im beruflichen Kontext.

Wir laden Sie ein, sich selbst, Ihrem Kind oder Ihrem Angehörigen die Möglichkeit zu geben, Stolpersteine, Schwierigkeiten oder Ängste in diesem Bereich in Ruhe und professionell anzugehen.





Sprachtherapie

Behandlung von
Sprach-, Sprech-, Stimm- und Schluckstörungen

Bei Kindern und Jugendlichen:

- ▶ Sprachentwicklungsverzögerung
- ▶ Dyslalie (Aussprachestörungen)
- ▶ Dysgrammatismus
- ▶ Orofaziale Dysfunktion (Störungen der Mundmotorik)
- ▶ Redeflussstörung (Stottern, Poltern) und Mutismus
- ▶ Stimmstörung
- ▶ Behandlung von organischen Fehlbildungen (z.B. Lippen-Kiefer-Gaumen-Spalten)

In unseren Räumen bieten wir regelmäßig Fortbildungen und Seminare zu unterschiedlichen Themen aus den Bereichen der Sprachtherapie und der systemischen Beratung an. Im Internet finden Sie hierzu mehr Infos.

Bei Erwachsenen:

Therapie von Sprach- und Schluckstörungen infolge von neurologischen Erkrankungen, wie z.B. Schlaganfall, Schädel-Hirn-Trauma, Morbus Parkinson etc.

- ▶ Aphasie (Sprachstörung)
- ▶ Dysarthrophonie und Sprechapraxie (Sprechstörung)
- ▶ Dysphagie (Schluckstörung)

Therapie nach onkologischen Kopf-Hals-Erkrankungen

- ▶ totale Kehlkopfentfernung oder Teilresektion
- ▶ Therapie nach Tumoroperation im Bereich der Mundhöhle und des Rachens
- ▶ Stimmstörung
- ▶ Redeflussstörung (Stottern, Poltern)

Hausbesuche werden nach ärztlicher Verordnung durchgeführt.

Systemische Beratung

Unser Angebot einer systemischen Beratung richtet sich an Einzelpersonen, Paare und Familien:

- ▶ Beziehungs- und Familienkonflikte
- ▶ Problematische Teamkonstellationen
- ▶ Entwicklung von Handlungskompetenzen

Im systemischen Ansatz wird der Mensch nicht von seinen Defiziten, sondern von seinen Fähigkeiten und Ressourcen her betrachtet. Mit unserer systemischen Beratung wollen wir Ihnen professionelle Unterstützung in Krisen und festgefahrenen Lebensumständen bieten oder Ihnen helfen, eine neue Perspektive zu gewinnen.

Systemische Beratung möchte die Handlungsmöglichkeit aller Beteiligten erweitern und so stagnierende Entwicklungsprozesse in Gang bringen.

Weitere Details und Informationen finden Sie auf unseren Internetseiten oder können telefonisch erfragt werden.